

Rapport de mission de repérage des matériaux et produits contenant de l'amiante avant réalisation de travaux

Norme NF X 46-020 V .2017

47 rue des pecheurs

logement 1

77360 VAIRES SUR MARNE



A \ INFORMATIONS GENERALES

A.1 \ DESIGNATION DU BÂTIMENT

Nature du bâtiment :	LOGEMENTS COLLECTIFS	Adresse :	47 rue des pecheurs 77360 VAIRES SUR MARNE
Date du permis de construire ou date de construction		Bâtiment :	
Etage :	R+1	Porte :	logement 1
Ref Cadastrale :	NC	Propriété de :	OPH77 10 AVENUE CHARLES PEGUY 77000 MELUN

A.2 \ DESIGNATION DU DONNEUR D'ORDRE

Nom :	OPH77	Documents remis :	
Adresse :	10 AVENUE CHARLES PEGUY 77000 MELUN	Moyens mis à disposition :	

A.3 \ EXECUTION DE LA MISSION

RAPPORT N° :	35LAR0101	Laboratoire d'Analyses :	ITGA
Repérage réalisé le :	14/06/2019	Adresse laboratoire :	3 RUE ARMAND HERPIN LACROIX - CS 46537 35065 RENNES CEDEX
Accompagnateur :		Numéro d'accréditation :	1-5967
Par :	Alain LEITE LOPES	Organisme d'assurance professionnelle :	AXA France
N° certificat :	CPDI4715	Adresse assurance :	313 Terrasses de l'Arche 92727 NANTERRE CEDEX
Date d'obtention :	17/01/2018	N° de contrat d'assurance :	10158549604
Organisme certificateur	I.Cert Parc EDONIA - Bâtiment G - Rue de la Terre Victoria - 35760 Saint-Grégoire	Date de validité :	31/12/2019

B \ CACHET DU DIAGNOSTIQUEUR

FAIT LE 12/07/2019

Cabinet : EXPERT HABITAT & INDUSTRIE INGENIERIE

Nom du responsable : **DE TINGUY Emmanuel**

Nom du diagnostiqueur : **Alain LEITE LOPES**



C\ SOMMAIRE

Table des matières

A \ INFORMATIONS GENERALES	2
A.1 \ DESIGNATION DU BÂTIMENT	2
A.2 \ DESIGNATION DU DONNEUR D'ORDRE	2
A.3 \ EXECUTION DE LA MISSION.....	2
B \ CACHET DU DIAGNOSTIQUEUR	2
C \ SOMMAIRE	3
D \ CONCLUSIONS	4
E \ PROGRAMME DE REPERAGE	8
F \ CONDITIONS DE REALISATION DU REPERAGE	11
G \ RAPPORTS PRECEDENTS.....	11
H \ RESULTATS DETAILLES DU REPERAGE	12
ANNEXE 1 – PHOTOS DES ELEMENTS AMIANTES ET/OU NON AMIANTES.....	28
ANNEXE 3 – PROCES VERBAUX D'ANALYSES.....	44
ATTESTATION(S).....	48
CERTIFICAT DE COMPETENCES	49

D\ CONCLUSIONS

Dans le cadre de la mission décrite en tête de rapport, il a été repéré des matériaux et produits contenant de l'amiante

PIECE	ETAGE	ELEMENTS	DESCRIPTIF LABORATOIRE	REPERAGE	Echantillon	METHODE	ETAT	RESULTAT
Cellier	R+1	Enduit	Enduit plâtreux blanc en vrac + peinture non séparable + papier peint non séparable	Mur A	35LAR0101P004	RESULTAT ANALYSE	BON ETAT	Amiante détecté (Chrysotile)
Cellier	R+1	Enduit	Enduit plâtreux blanc en vrac + peinture non séparable + papier peint non séparable	Mur B	35LAR0101P004	ZPSO	BON ETAT	Amiante détecté (Chrysotile)
Cellier	R+1	Enduit	Enduit plâtreux blanc en vrac + peinture non séparable + papier peint non séparable	Mur D	35LAR0101P004	ZPSO	BON ETAT	Amiante détecté (Chrysotile)
Chambre 1	R+1	Enduit	Enduit plâtreux blanc en vrac + peinture non séparable + papier peint non séparable	Mur D	35LAR0101P004	ZPSO	BON ETAT	Amiante détecté (Chrysotile)
Chambre 2	R+1	Enduit	Enduit plâtreux blanc en vrac + peinture non séparable + papier peint non séparable	Mur C	35LAR0101P004	ZPSO	BON ETAT	Amiante détecté (Chrysotile)
Chambre 2	R+1	Enduit	Enduit plâtreux blanc en vrac + peinture non séparable + papier peint non séparable	Mur D	35LAR0101P004	ZPSO	BON ETAT	Amiante détecté (Chrysotile)

PIECE	ETAGE	ELEMENTS	DESCRIPTIF LABORATOIRE	REPERAGE	Echantillon	METHODE	ETAT	RESULTAT
Chambre 2	R+1	Enduit	Enduit plâtreux blanc en vrac + peinture non séparable + papier peint non séparable	Mur E	35LAR0101P004	ZPSO	BON ETAT	Amiante détecté (Chrysotile)
Chambre 2	R+1	Enduit	Enduit plâtreux blanc en vrac + peinture non séparable + papier peint non séparable	Mur F	35LAR0101P004	ZPSO	BON ETAT	Amiante détecté (Chrysotile)
Couloir 1	R+1	Enduit	Enduit plâtreux blanc en vrac + peinture non séparable + papier peint non séparable	Mur A	35LAR0101P004	ZPSO	BON ETAT	Amiante détecté (Chrysotile)
Couloir 1	R+1	Enduit	Enduit plâtreux blanc en vrac + peinture non séparable + papier peint non séparable	Mur C	35LAR0101P004	ZPSO	BON ETAT	Amiante détecté (Chrysotile)
Couloir 1	R+1	Enduit	Enduit plâtreux blanc en vrac + peinture non séparable + papier peint non séparable	Mur D	35LAR0101P004	ZPSO	BON ETAT	Amiante détecté (Chrysotile)
Entrée	R+1	Enduit	Enduit plâtreux blanc en vrac + peinture non séparable + papier peint non séparable	Mur A	35LAR0101P004	ZPSO	BON ETAT	Amiante détecté (Chrysotile)
Entrée	R+1	Enduit	Enduit plâtreux blanc en vrac + peinture non séparable + papier peint non séparable	Mur B	35LAR0101P004	ZPSO	BON ETAT	Amiante détecté (Chrysotile)
Entrée	R+1	Enduit	Enduit plâtreux blanc en vrac + peinture non séparable + papier peint non séparable	Mur C	35LAR0101P004	ZPSO	BON ETAT	Amiante détecté (Chrysotile)

PIECE	ETAGE	ELEMENTS	DESCRIPTIF LABORATOIRE	REPERAGE	Echantillon	METHODE	ETAT	RESULTAT
Placard	R+1	Enduit	Enduit plâtreux blanc en vrac + peinture non séparable + papier peint non séparable	Mur A	35LAR0101P004	ZPSO	BON ETAT	Amiante détecté (Chrysotile)
Placard	R+1	Enduit	Enduit plâtreux blanc en vrac + peinture non séparable + papier peint non séparable	Mur B	35LAR0101P004	ZPSO	BON ETAT	Amiante détecté (Chrysotile)
Placard	R+1	Enduit	Enduit plâtreux blanc en vrac + peinture non séparable + papier peint non séparable	Mur C	35LAR0101P004	ZPSO	BON ETAT	Amiante détecté (Chrysotile)
Placard	R+1	Enduit	Enduit plâtreux blanc en vrac + peinture non séparable + papier peint non séparable	Mur D	35LAR0101P004	ZPSO	BON ETAT	Amiante détecté (Chrysotile)
Séjour	R+1	Enduit	Enduit plâtreux blanc en vrac + peinture non séparable + papier peint non séparable	Mur A	35LAR0101P004	ZPSO	BON ETAT	Amiante détecté (Chrysotile)
Séjour	R+1	Enduit	Enduit plâtreux blanc en vrac + peinture non séparable + papier peint non séparable	Mur B	35LAR0101P004	ZPSO	BON ETAT	Amiante détecté (Chrysotile)
Séjour	R+1	Enduit	Enduit plâtreux blanc en vrac + peinture non séparable + papier peint non séparable	Mur C	35LAR0101P004	ZPSO	BON ETAT	Amiante détecté (Chrysotile)
Séjour	R+1	Enduit	Enduit plâtreux blanc en vrac + peinture non séparable + papier peint non séparable	Mur F	35LAR0101P004	ZPSO	BON ETAT	Amiante détecté (Chrysotile)

PIECE	ETAGE	ELEMENTS	DESCRIPTIF LABORATOIRE	REPERAGE	Echantillon	METHODE	ETAT	RESULTAT
Séjour	R+1	Enduit	Enduit plâtreux blanc en vrac + peinture non séparable + papier peint non séparable	Mur G	35LAR0101P004	ZPSO	BON ETAT	Amiante détecté (Chrysotile)
Séjour	R+1	Enduit	Enduit plâtreux blanc en vrac + peinture non séparable + papier peint non séparable	Mur H	35LAR0101P004	ZPSO	BON ETAT	Amiante détecté (Chrysotile)
Cellier	R+1	Dalle de sol	Colle polymère jaune non séparable + colle bitumineuse noire + ragréage gris non séparable	Sol	35LAR0101P009	RESULTAT ANALYSE	BON ETAT	Fr2:Amiante détecté (Chrysotile)
Couloir 1	R+1	Dalle de sol	Colle polymère jaune non séparable + colle bitumineuse noire + ragréage gris non séparable	Sol	35LAR0101P009	ZPSO	BON ETAT	Fr2:Amiante détecté (Chrysotile)
Entrée	R+1	Dalle de sol	Colle polymère jaune non séparable + colle bitumineuse noire + ragréage gris non séparable	Sol	35LAR0101P009	ZPSO	BON ETAT	Fr2:Amiante détecté (Chrysotile)
Chambre 1	R+1	Revêtement souple	Colle bitumineuse noire + ragréage gris non séparable + sous couche de ragréage blanche non séparable	Sol	35LAR0101P012	RESULTAT ANALYSE	BON ETAT	Fr1:Amiante détecté (Chrysotile)

PIECE	ETAGE	ELEMENTS	DESCRIPTIF LABORATOIRE	REPERAGE	Echantillon	METHODE	ETAT	RESULTAT
Chambre 1	R+1	Revêtement souple	Dalle dure cassante grise + colle polymère jaune non séparable	Sol	35LAR0101P01 2	RESULTAT ANALYSE	BON ETAT	Fr2:Amiant e détecté (Chrysotile)
Placard	R+1	Dalle de sol	Dalle dure cassante grise	Sol	35LAR0101P01 3	RESULTAT ANALYSE	DEGRADATION PARTIELLE	Fr1:Amiant e détecté (Chrysotile)
Placard	R+1	Dalle de sol	Colle bitumineuse noire + ragréage gris hétérogène non séparable	Sol	35LAR0101P01 3	RESULTAT ANALYSE	DEGRADATION PARTIELLE	Fr2:Amiant e détecté (Chrysotile)
Chambre 2	R+1	Dalle de sol	Dalle dure cassante grise	Sol	35LAR0101P01 3	ZPSO	DEGRADATION PARTIELLE	Fr1:Amiant e détecté (Chrysotile)
Chambre 2	R+1	Dalle de sol	Colle bitumineuse noire + ragréage gris hétérogène non séparable	Sol	35LAR0101P01 3	ZPSO	DEGRADATION PARTIELLE	Fr2:Amiant e détecté (Chrysotile)
Séjour	R+1	Dalle de sol	Dalle dure cassante bleue	Sol	35LAR0101P01 4	RESULTAT ANALYSE	DEGRADATION PARTIELLE	Fr1:Amiant e détecté (Chrysotile)
Séjour	R+1	Dalle de sol	Colle bitumineuse noire	Sol	35LAR0101P01 4	RESULTAT ANALYSE	DEGRADATION PARTIELLE	Fr2:Amiant e détecté (Chrysotile)

JP : Jugement Personnel, ZPSO : Zone présentant des similitudes d'Ouvrage

Liste des locaux non visités concernés par les travaux et justification

PIECE	ETAGE	STATUT DE VISITE
NEANT		

Liste des éléments non inspectés et justification

PIECE	ETAGE	ELEMENTS	REPERAGE	RESULTAT
NEANT				

E \ PROGRAMME DE REPERAGE

PIECES CONCERNEES	PERIMETRE DU REPERAGE	REPERAGE	TRAVAUX	ELEMENTS	Echantillonnage	REMARQUES PARTICULIERES
	LOGEMENTS COLLECTIFS		Selon BT			

OFFICE PUBLIC DE L'HABITAT 77		PAGE N° 1
NOM ET ADRESSE DE L'EXPÉDITEUR OFFICE PUBLIC DE L'HABITAT 77 ANT. PARIS VALLEE MARNE 24 COURS DES DEUX PARCS 77420 CHAMPS SUR MARNE Tél : 01 64 14 11 11 Siret : 27770001900015		BON DE TRAVAUX 2019 13645 EXPERT HABITAT INGENIERIE 33 BIS BOULEVARD GAMBETTA 3EME ETAGE 78300 POISSY Téléphone 0321734144
Réf. fournisseur F / 5149 Marché n° 2017 4475 1 Provenance Objet DIVERS	ÉMETTEUR HEVIN ERIC	
SERVICE SCE PARIS VAL MARNE	LOCALISATION Programme 35 VAIRES SUR MARNE - LES PECHEURS Tranche 1 Ensemble I000 Escalier AR Étage 01 Logement 1 Module 35LAR0101	
ADRESSE 47 RUE DES PECHEURS 77360 VAIRES SUR MARNE		

DÉLAI D'EXÉCUTION 15 JOURS **PÉRIODE DU** 12-06-2019 AU 26-08-2019

ARTICLE	DÉSIGNATION	QUANTITÉ	PRIX UNITAIRE H.T.	TOTAL H.T.
AMI45	REPERAGE AMIANTE AVANT TRAVAUX - TVX	1,00	5,00	5,00
AMI73	D'ENTRETIENS OU RÉPARATIONS ENTRE 1A			
	ANALYSE EN LABORATOIRE - ANALYSE MET	1,00	48,00	48,00
	ANALYSE DE 1 A 10 PRELEVEMENTS ISSUS			
TOTAL H.T.				53,00
H.T. ACTUALISE				
COEFFICIENT REGIONAL				
RABAIS				
TOTAL H.T.				
T.V.A. 20,00 %				10,60
TOTAL T.T.C.				63,60

Clé à retirer chez gardien 08 86 40 92 14

AFFECTATION BUDGÉTAIRE		CODES STRUCTURE ET SCHÉMA : ENTLOG			
CODE BUDGET	RUBRIQUE	INSTANCES	LIBELLÉ DU POSTE BUDGÉTAIRE		MONTANT T.T.C.
1 REEL	A660	APVM PVM	REMISE EN ETAT LOGEMENT		63,60

AFFECTATION ANALYTIQUE					
CODE BUDGET	RÉFÉRENCES PATRIMOINE	RÉFÉRENCES OCCUPANT			MONTANT T.T.C.
1 REEL	35 1 I000 AR 35LAR0101	L 22168			63,60

Voir en page 2 la suite du BON DE TRAVAUX 2019 13645

EXEMPLAIRE DE CONTRÔLE

ELEMENTS A SONDER OU A ANALYSER NON PRESENTS:

Eléments de la liste A/,Revêtement bitumineux sous baignoire/,Revêtement bitumineux sous evier/

F \ CONDITIONS DE REALISATION DU REPERAGE

Le repérage amiante avant travaux, contient les informations sur la présence d'amiante dans les matériaux et produits du bâtiment afin d'informer les intervenants réalisant des activités ou interventions sur des matériaux et/ou équipements susceptibles de libérer des fibres d'amiante selon la liste citée dans le cadre E.

Il consiste à identifier et localiser, par inspections visuelles et investigations approfondies pouvant être destructives, l'ensemble des matériaux et produits contenant de l'amiante incorporés ou faisant indissociablement corps avec les locaux et les zones de l'immeuble objet des travaux.

Lorsque l'absence de marquages spécifiques ou de documents ne permet pas à l'opérateur de repérage d'attester de la présence ou de la non présence d'amiante dans les matériaux et produits, des prélèvements seront effectués afin de déterminer par analyse la présence ou non d'amiante.

Procédures de prélèvement :

Les prélèvements sur des matériaux ou produits susceptibles de contenir de l'amiante sont réalisés en vertu des dispositions du Code du Travail.

Le matériel de prélèvement est adapté à l'opération à réaliser afin de générer le minimum de poussières. Dans le cas où une émission de poussières est prévisible, le matériau ou produit est mouillé à l'eau à l'endroit du prélèvement (sauf risque électrique) et, si nécessaire, une protection est mise en place au sol ; de même, le point de prélèvement est stabilisé après l'opération (pulvérisation de vernis ou de laque, par exemple).

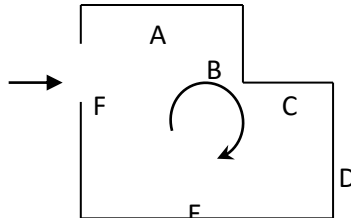
Pour chaque prélèvement, des outils propres et des gants à usage unique sont utilisés afin d'éliminer tout risque de contamination croisée. Dans tous les cas, les équipements de protection individuelle sont à usage unique.

L'accès à la zone à risque (sphère de 1 à 2 mètres autour du point de prélèvement) est interdit pendant l'opération. Si l'accompagnateur doit s'y tenir, il porte les mêmes équipements de protection individuelle que l'opérateur de repérage.

L'échantillon est immédiatement conditionné, après son prélèvement, dans un double emballage individuel étanche.

Les informations sur toutes les conditions existantes au moment du prélèvement susceptible d'influencer l'interprétation des résultats des analyses (environnement du matériau, contamination éventuelle, etc.) seront, le cas échéant, mentionnées dans la fiche d'identification et de cotation en annexe.

Sens du repérage pour évaluer un local :



G \ RAPPORTS PRECEDENTS

NEANT

H \ RESULTATS DETAILLES DU REPERAGE

LISTE DES LOCAUX / PARTIES D'IMMEUBLE VISITEES/NON VISITEES CONCERNEES PAR LES TRAVAUX ET JUSTIFICATION

PIECE	ETAGE	JUSTIFICATION	VISITE	TRAVAUX
Entrée	R+1		OUI	CONCERNEE
Cellier	R+1		OUI	CONCERNEE
WC	R+1		OUI	CONCERNEE
Cuisine	R+1		OUI	CONCERNEE
Salle d'eau	R+1		OUI	CONCERNEE
Séchoir	R+1		OUI	CONCERNEE
Couloir 1	R+1		OUI	CONCERNEE
Placard	R+1		OUI	CONCERNEE
Chambre 1	R+1		OUI	CONCERNEE
Chambre 2	R+1		OUI	CONCERNEE
Balcon	R+1		OUI	CONCERNEE
Séjour	R+1		OUI	CONCERNEE

DESCRIPTION DES REVETEMENTS EN PLACE AU JOUR DE LA VISITE

PIECE	ETAGE	MUR1	MUR2	MUR3	MUR4	PLANCHER		PORTES	FENETRE1	FENETRE2
						BAS	HAUT			
Entrée	R+1	Brique Plâtrière	Béton			Dalle de sol	Peinture			
Cellier	R+1	Brique Plâtrière	Béton			Dalle de sol	Peinture			
WC	R+1	Brique Plâtrière				Dalle de sol	Peinture			
Cuisine	R+1	Béton	Brique Plâtrière			Dalle de sol	Peinture			
Salle d'eau	R+1	Brique Plâtrière	Béton			Carrelage	Peinture			
Séchoir	R+1	Béton				Peinture	Peinture			
Couloir 1	R+1	Brique Plâtrière	Béton			Dalle de sol	Peinture			
Placard	R+1	Brique Plâtrière				Dalle de sol	Peinture			
Chambre 1	R+1	Béton	Brique Plâtrière			Sol souple	Peinture			
Chambre 2	R+1	Béton	Brique Plâtrière			Dalle de sol	Peinture			
Balcon	R+1									
Séjour	R+1	Brique Plâtrière	Béton			Dalle de sol	Dalle Polystyrène			

LA LISTE DES MATERIAUX OU PRODUITS CONTENANT DE L'AMIANTE, SUR ZONE DE SIMILITUDE D'OUVRAGE ET SUR JUGEMENT PERSONNEL

Rapport N° : 35LAR0101 14/06/2019

12/51

Version : 12/07/2019

PIECE	ETAGE	ELEMENTS	DESCRIPTIF LABORATOIRE	Echantillon	REPERAGE	ETAT	RESULTAT	METHODE
Cellier	R+1	Enduit	Enduit plâtreux blanc en vrac + peinture non séparable + papier peint non séparable	35LAR0101P004	Mur B	BON ETAT	Amiante détecté (Chrysotile)	ZPSO
Cellier	R+1	Enduit	Enduit plâtreux blanc en vrac + peinture non séparable + papier peint non séparable	35LAR0101P004	Mur D	BON ETAT	Amiante détecté (Chrysotile)	ZPSO
Chambre 1	R+1	Enduit	Enduit plâtreux blanc en vrac + peinture non séparable + papier peint non séparable	35LAR0101P004	Mur D	BON ETAT	Amiante détecté (Chrysotile)	ZPSO
Chambre 2	R+1	Enduit	Enduit plâtreux blanc en vrac + peinture non séparable + papier peint non séparable	35LAR0101P004	Mur C	BON ETAT	Amiante détecté (Chrysotile)	ZPSO
Chambre 2	R+1	Enduit	Enduit plâtreux blanc en vrac + peinture non séparable + papier peint non séparable	35LAR0101P004	Mur D	BON ETAT	Amiante détecté (Chrysotile)	ZPSO
Chambre 2	R+1	Enduit	Enduit plâtreux blanc en vrac + peinture non séparable + papier peint non séparable	35LAR0101P004	Mur E	BON ETAT	Amiante détecté (Chrysotile)	ZPSO
Chambre 2	R+1	Enduit	Enduit plâtreux blanc en vrac + peinture non séparable + papier peint non séparable	35LAR0101P004	Mur F	BON ETAT	Amiante détecté (Chrysotile)	ZPSO
Couloir 1	R+1	Enduit	Enduit plâtreux blanc en vrac + peinture non séparable + papier peint non séparable	35LAR0101P004	Mur A	BON ETAT	Amiante détecté (Chrysotile)	ZPSO

PIECE	ETAGE	ELEMENTS	DESCRIPTIF LABORATOIRE	Echantillon	REPERAGE	ETAT	RESULTAT	METHODE
Couloir 1	R+1	Enduit	Enduit plâtreux blanc en vrac + peinture non séparable + papier peint non séparable	35LAR0101P004	Mur C	BON ETAT	Amiante détecté (Chrysotile)	ZPSO
Couloir 1	R+1	Enduit	Enduit plâtreux blanc en vrac + peinture non séparable + papier peint non séparable	35LAR0101P004	Mur D	BON ETAT	Amiante détecté (Chrysotile)	ZPSO
Entrée	R+1	Enduit	Enduit plâtreux blanc en vrac + peinture non séparable + papier peint non séparable	35LAR0101P004	Mur A	BON ETAT	Amiante détecté (Chrysotile)	ZPSO
Entrée	R+1	Enduit	Enduit plâtreux blanc en vrac + peinture non séparable + papier peint non séparable	35LAR0101P004	Mur B	BON ETAT	Amiante détecté (Chrysotile)	ZPSO
Entrée	R+1	Enduit	Enduit plâtreux blanc en vrac + peinture non séparable + papier peint non séparable	35LAR0101P004	Mur C	BON ETAT	Amiante détecté (Chrysotile)	ZPSO
Placard	R+1	Enduit	Enduit plâtreux blanc en vrac + peinture non séparable + papier peint non séparable	35LAR0101P004	Mur A	BON ETAT	Amiante détecté (Chrysotile)	ZPSO
Placard	R+1	Enduit	Enduit plâtreux blanc en vrac + peinture non séparable + papier peint non séparable	35LAR0101P004	Mur B	BON ETAT	Amiante détecté (Chrysotile)	ZPSO
Placard	R+1	Enduit	Enduit plâtreux blanc en vrac + peinture non séparable + papier peint non séparable	35LAR0101P004	Mur C	BON ETAT	Amiante détecté (Chrysotile)	ZPSO

PIECE	ETAGE	ELEMENTS	DESCRIPTIF LABORATOIRE	Echantillon	REPERAGE	ETAT	RESULTAT	METHODE
Placard	R+1	Enduit	Enduit plâtreux blanc en vrac + peinture non séparable + papier peint non séparable	35LAR0101P004	Mur D	BON ETAT	Amiante détecté (Chrysotile)	ZPSO
Séjour	R+1	Enduit	Enduit plâtreux blanc en vrac + peinture non séparable + papier peint non séparable	35LAR0101P004	Mur A	BON ETAT	Amiante détecté (Chrysotile)	ZPSO
Séjour	R+1	Enduit	Enduit plâtreux blanc en vrac + peinture non séparable + papier peint non séparable	35LAR0101P004	Mur B	BON ETAT	Amiante détecté (Chrysotile)	ZPSO
Séjour	R+1	Enduit	Enduit plâtreux blanc en vrac + peinture non séparable + papier peint non séparable	35LAR0101P004	Mur C	BON ETAT	Amiante détecté (Chrysotile)	ZPSO
Séjour	R+1	Enduit	Enduit plâtreux blanc en vrac + peinture non séparable + papier peint non séparable	35LAR0101P004	Mur F	BON ETAT	Amiante détecté (Chrysotile)	ZPSO
Séjour	R+1	Enduit	Enduit plâtreux blanc en vrac + peinture non séparable + papier peint non séparable	35LAR0101P004	Mur G	BON ETAT	Amiante détecté (Chrysotile)	ZPSO
Séjour	R+1	Enduit	Enduit plâtreux blanc en vrac + peinture non séparable + papier peint non séparable	35LAR0101P004	Mur H	BON ETAT	Amiante détecté (Chrysotile)	ZPSO

PIECE	ETAGE	ELEMENTS	DESCRIPTIF LABORATOIRE	Echantillon	REPERAGE	ETAT	RESULTAT	METHODE
Couloir 1	R+1	Dalle de sol	Colle polymère jaune non séparable + colle bitumineuse noire + ragréage gris non séparable	35LAR0101P009	Sol	BON ETAT	Fr2:Amiante détecté (Chrysotile)	ZPSO
Entrée	R+1	Dalle de sol	Colle polymère jaune non séparable + colle bitumineuse noire + ragréage gris non séparable	35LAR0101P009	Sol	BON ETAT	Fr2:Amiante détecté (Chrysotile)	ZPSO
Chambre 2	R+1	Dalle de sol	Dalle dure cassante grise	35LAR0101P013	Sol	DEGRADATION PARTIELLE	Fr1:Amiante détecté (Chrysotile)	ZPSO
Chambre 2	R+1	Dalle de sol	Colle bitumineuse noire + ragréage gris hétérogène non séparable	35LAR0101P013	Sol	DEGRADATION PARTIELLE	Fr2:Amiante détecté (Chrysotile)	ZPSO

JP : Jugement Personnel, ZPSO : Zone présentant des similitudes d'Ouvrage

LA LISTE DES MATERIAUX OU PRODUITS CONTENANT DE L'AMIANTE, APRES ANALYSE

PIECE	ETAGE	ELEMENTS	DESCRIPTIF LABORATOIRE	Echantillon	REPERAGE	ETAT	RESULTAT
Cellier	R+1	Enduit	Enduit plâtreux blanc en vrac + peinture non séparable + papier peint non séparable	35LAR0101P004	Mur A	BON ETAT	Amiante détecté (Chrysotile)
Cellier	R+1	Dalle de sol	Colle polymère jaune non séparable + colle bitumineuse noire + ragréage gris non séparable	35LAR0101P009	Sol	BON ETAT	Fr2:Amiante détecté (Chrysotile)

PIECE	ETAGE	ELEMENTS	DESCRIPTIF LABORATOIRE	Echantillon	REPERAGE	ETAT	RESULTAT
Chambre 1	R+1	Revêtement souple	Colle bitumineuse noire + ragréage gris non séparable + sous couche de ragréage blanche non séparable	35LAR0101P012	Sol	BON ETAT	Fr1:Amiante détecté (Chrysotile)
Chambre 1	R+1	Revêtement souple	Dalle dure cassante grise + colle polymère jaune non séparable	35LAR0101P012	Sol	BON ETAT	Fr2:Amiante détecté (Chrysotile)
Placard	R+1	Dalle de sol	Dalle dure cassante grise	35LAR0101P013	Sol	DEGRADATION PARTIELLE	Fr1:Amiante détecté (Chrysotile)
Placard	R+1	Dalle de sol	Colle bitumineuse noire + ragréage gris hétérogène non séparable	35LAR0101P013	Sol	DEGRADATION PARTIELLE	Fr2:Amiante détecté (Chrysotile)
Séjour	R+1	Dalle de sol	Dalle dure cassante bleue	35LAR0101P014	Sol	DEGRADATION PARTIELLE	Fr1:Amiante détecté (Chrysotile)
Séjour	R+1	Dalle de sol	Colle bitumineuse noire	35LAR0101P014	Sol	DEGRADATION PARTIELLE	Fr2:Amiante détecté (Chrysotile)

JP : Jugement Personnel, ZPSO : Zone présentant des similitudes d'Ouvrage

LA LISTE DES MATERIAUX SUSCEPTIBLES DE CONTENIR DE L'AMIANTE, MAIS N'EN CONTENANT PAS.

PIECE	ETAGE	ELEMENTS	DESCRIPTIF LABORATOIRE	Echantillon	REPERAGE	ETAT	RESULTAT	METHODE
Entrée	R+1	Béton	Matériau plâtreux blanc en vrac + peinture non séparable	35LAR0101P001	Mur D	BON ETAT	Amiante non détecté	RESULTAT ANALYSE
Cellier	R+1	Béton	Matériau plâtreux blanc en vrac + peinture non séparable	35LAR0101P001	Mur C	BON ETAT	Amiante non détecté	ZPSO
Chambre 1	R+1	Béton	Matériau plâtreux blanc en vrac + peinture non séparable	35LAR0101P001	Mur A	BON ETAT	Amiante non détecté	ZPSO

PIECE	ETAGE	ELEMENTS	DESCRIPTIF LABORATOIRE	Echantillon	REPERAGE	ETAT	RESULTAT	METHODE
Chambre 1	R+1	Béton	Matériau plâtreux blanc en vrac + peinture non séparable	35LAR0101P001	Mur B	BON ETAT	Amiante non détecté	ZPSO
Chambre 1	R+1	Béton	Matériau plâtreux blanc en vrac + peinture non séparable	35LAR0101P001	Mur C	BON ETAT	Amiante non détecté	ZPSO
Chambre 1	R+1	Béton	Matériau plâtreux blanc en vrac + peinture non séparable	35LAR0101P001	Mur D	BON ETAT	Amiante non détecté	ZPSO
Chambre 2	R+1	Béton	Matériau plâtreux blanc en vrac + peinture non séparable	35LAR0101P001	Mur A	BON ETAT	Amiante non détecté	ZPSO
Chambre 2	R+1	Béton	Matériau plâtreux blanc en vrac + peinture non séparable	35LAR0101P001	Mur B	BON ETAT	Amiante non détecté	ZPSO
Couloir 1	R+1	Béton	Matériau plâtreux blanc en vrac + peinture non séparable	35LAR0101P001	Mur A	BON ETAT	Amiante non détecté	ZPSO
Couloir 1	R+1	Béton	Matériau plâtreux blanc en vrac + peinture non séparable	35LAR0101P001	Mur B	BON ETAT	Amiante non détecté	ZPSO
Séjour	R+1	Béton	Matériau plâtreux blanc en vrac + peinture non séparable	35LAR0101P001	Mur C	BON ETAT	Amiante non détecté	ZPSO
Séjour	R+1	Béton	Matériau plâtreux blanc en vrac + peinture non séparable	35LAR0101P001	Mur D	BON ETAT	Amiante non détecté	ZPSO

PIECE	ETAGE	ELEMENTS	DESCRIPTIF LABORATOIRE	Echantillon	REPERAGE	ETAT	RESULTAT	METHODE
Séjour	R+1	Béton	Matériau plâtreux blanc en vrac + peinture non séparable	35LAR0101P001	Mur E	BON ETAT	Amiante non détecté	ZPSO
Séjour	R+1	Béton	Matériau plâtreux blanc en vrac + peinture non séparable	35LAR0101P001	Mur F	BON ETAT	Amiante non détecté	ZPSO
Entrée	R+1	Enduit / Peinture béton	Enduit plâtreux blanc en vrac non séparable + peinture non séparable	35LAR0101P002	Plafond	BON ETAT	Amiante non détecté	RESULTAT ANALYSE
Cellier	R+1	Enduit / Peinture béton	Enduit plâtreux blanc en vrac non séparable + peinture non séparable	35LAR0101P002	Plafond	BON ETAT	Amiante non détecté	ZPSO
Chambre 1	R+1	Enduit / Peinture béton	Enduit plâtreux blanc en vrac non séparable + peinture non séparable	35LAR0101P002	Plafond	BON ETAT	Amiante non détecté	ZPSO
Chambre 2	R+1	Enduit / Peinture béton	Enduit plâtreux blanc en vrac non séparable + peinture non séparable	35LAR0101P002	Plafond	BON ETAT	Amiante non détecté	ZPSO
Couloir 1	R+1	Enduit / Peinture béton	Enduit plâtreux blanc en vrac non séparable + peinture non séparable	35LAR0101P002	Plafond	BON ETAT	Amiante non détecté	ZPSO
Placard	R+1	Enduit / Peinture béton	Enduit plâtreux blanc en vrac non séparable + peinture non séparable	35LAR0101P002	Plafond	BON ETAT	Amiante non détecté	ZPSO
Séjour	R+1	Dalle de polystyrènes	Polystyrène + colle polymère jaune non séparable	35LAR0101P003	Plafond	BON ETAT	Fr1:Amiante non détecté	RESULTAT ANALYSE
Séjour	R+1	Dalle de polystyrènes	Matériau plâtreux en vrac + papier non séparable	35LAR0101P003	Plafond	BON ETAT	Fr2:Amiante non détecté	RESULTAT ANALYSE

PIECE	ETAGE	ELEMENTS	DESCRIPTIF LABORATOIRE	Echantillon	REPERAGE	ETAT	RESULTAT	METHODE
Salle d'eau	R+1	Béton	Matériau plâtreux blanc en vrac + peintures multiples avec poussières non séparable	35LAR0101P005	Mur E	BON ETAT	Amiante non détecté	RESULTAT ANALYSE
Cuisine	R+1	Béton	Matériau plâtreux blanc en vrac + peintures multiples avec poussières non séparable	35LAR0101P005	Mur A	BON ETAT	Amiante non détecté	ZPSO
Cuisine	R+1	Béton	Matériau plâtreux blanc en vrac + peintures multiples avec poussières non séparable	35LAR0101P005	Mur B	BON ETAT	Amiante non détecté	ZPSO
Cuisine	R+1	Béton	Matériau plâtreux blanc en vrac + peintures multiples avec poussières non séparable	35LAR0101P005	Mur C	BON ETAT	Amiante non détecté	ZPSO
Cuisine	R+1	Béton	Matériau plâtreux blanc en vrac + peintures multiples avec poussières non séparable	35LAR0101P005	Mur D	BON ETAT	Amiante non détecté	ZPSO
Cuisine	R+1	Béton	Matériau plâtreux blanc en vrac + peintures multiples avec poussières non séparable	35LAR0101P005	Mur E	BON ETAT	Amiante non détecté	ZPSO

PIECE	ETAGE	ELEMENTS	DESCRIPTIF LABORATOIRE	Echantillon	REPERAGE	ETAT	RESULTAT	METHODE
Salle d'eau	R+1	Béton	Matériau plâtreux blanc en vrac + peintures multiples avec poussières non séparable	35LAR0101P005	Mur D	BON ETAT	Amiante non détecté	ZPSO
Séchoir	R+1	Béton	Matériau plâtreux blanc en vrac + peintures multiples avec poussières non séparable	35LAR0101P005	Mur A	BON ETAT	Amiante non détecté	ZPSO
Séchoir	R+1	Béton	Matériau plâtreux blanc en vrac + peintures multiples avec poussières non séparable	35LAR0101P005	Mur B	BON ETAT	Amiante non détecté	ZPSO
Séchoir	R+1	Béton	Matériau plâtreux blanc en vrac + peintures multiples avec poussières non séparable	35LAR0101P005	Mur C	BON ETAT	Amiante non détecté	ZPSO
Séchoir	R+1	Béton	Matériau plâtreux blanc en vrac + peintures multiples avec poussières non séparable	35LAR0101P005	Mur D	BON ETAT	Amiante non détecté	ZPSO
Cuisine	R+1	Enduit / Peinture béton	Enduit plâtreux blanc en vrac + peintures multiples non séparable + matériau gris non séparable	35LAR0101P006	Plafond	BON ETAT	Amiante non détecté	ZPSO

PIECE	ETAGE	ELEMENTS	DESCRIPTIF LABORATOIRE	Echantillon	REPERAGE	ETAT	RESULTAT	METHODE
Salle d'eau	R+1	Enduit / Peinture béton	Enduit plâtreux blanc en vrac + peintures multiples non séparable + matériau gris non séparable	35LAR0101P006	Plafond	BON ETAT	Amiante non détecté	ZPSO
Séchoir	R+1	Enduit / Peinture béton	Enduit plâtreux blanc en vrac + peintures multiples non séparable + matériau gris non séparable	35LAR0101P006	Plafond	BON ETAT	Amiante non détecté	ZPSO
WC	R+1	Enduit / Peinture béton	Enduit plâtreux blanc en vrac + peintures multiples non séparable + matériau gris non séparable	35LAR0101P006	Plafond	BON ETAT	Amiante non détecté	ZPSO
Salle d'eau	R+1	Enduit	Enduit plâtreux blanc en vrac + peintures multiples avec poussières non séparable	35LAR0101P007	Mur A	BON ETAT	Amiante non détecté	RESULTAT ANALYSE
Cuisine	R+1	Enduit	Enduit plâtreux blanc en vrac + peintures multiples avec poussières non séparable	35LAR0101P007	Mur E	BON ETAT	Amiante non détecté	ZPSO
Cuisine	R+1	Enduit	Enduit plâtreux blanc en vrac + peintures multiples avec poussières non séparable	35LAR0101P007	Mur F	BON ETAT	Amiante non détecté	ZPSO
Cuisine	R+1	Enduit	Enduit plâtreux blanc en vrac + peintures multiples avec poussières non séparable	35LAR0101P007	Mur G	BON ETAT	Amiante non détecté	ZPSO

PIECE	ETAGE	ELEMENTS	DESCRIPTIF LABORATOIRE	Echantillon	REPERAGE	ETAT	RESULTAT	METHODE
Cuisine	R+1	Enduit	Enduit plâtreux blanc en vrac + peintures multiples avec poussières non séparable	35LAR0101P007	Mur H	BON ETAT	Amiante non détecté	ZPSO
Salle d'eau	R+1	Enduit	Enduit plâtreux blanc en vrac + peintures multiples avec poussières non séparable	35LAR0101P007	Mur B	BON ETAT	Amiante non détecté	ZPSO
Salle d'eau	R+1	Enduit	Enduit plâtreux blanc en vrac + peintures multiples avec poussières non séparable	35LAR0101P007	Mur C	BON ETAT	Amiante non détecté	ZPSO
Salle d'eau	R+1	Enduit	Enduit plâtreux blanc en vrac + peintures multiples avec poussières non séparable	35LAR0101P007	Mur F	BON ETAT	Amiante non détecté	ZPSO
WC	R+1	Enduit	Enduit plâtreux blanc en vrac + peintures multiples avec poussières non séparable	35LAR0101P007	Mur A	BON ETAT	Amiante non détecté	ZPSO
WC	R+1	Enduit	Enduit plâtreux blanc en vrac + peintures multiples avec poussières non séparable	35LAR0101P007	Mur B	BON ETAT	Amiante non détecté	ZPSO
WC	R+1	Enduit	Enduit plâtreux blanc en vrac + peintures multiples avec poussières non séparable	35LAR0101P007	Mur C	BON ETAT	Amiante non détecté	ZPSO
WC	R+1	Enduit	Enduit plâtreux blanc en vrac + peintures multiples avec poussières non séparable	35LAR0101P007	Mur D	BON ETAT	Amiante non détecté	ZPSO

PIECE	ETAGE	ELEMENTS	DESCRIPTIF LABORATOIRE	Echantillon	REPERAGE	ETAT	RESULTAT	METHODE
Cuisine	R+1	Dalle de sol	Revêtement cassant gris + colle polymère incolore avec poussières non séparable	35LAR0101P008	Sol	BON ETAT	Fr1:Amiante non détecté	RESULTAT ANALYSE
Cuisine	R+1	Dalle de sol	Carrelage	35LAR0101P008	Sol	BON ETAT	Fr2:Amiante non détecté	RESULTAT ANALYSE
Cuisine	R+1	Dalle de sol	Colle beige	35LAR0101P008	Sol	BON ETAT	Fr3:Amiante non détecté	RESULTAT ANALYSE
Cellier	R+1	Dalle de sol	Revêtement souple beige	35LAR0101P009	Sol	BON ETAT	Fr1:Amiante non détecté	RESULTAT ANALYSE
Couloir 1	R+1	Dalle de sol	Revêtement souple beige	35LAR0101P009	Sol	BON ETAT	Fr1:Amiante non détecté	ZPSO
Entrée	R+1	Dalle de sol	Revêtement souple beige	35LAR0101P009	Sol	BON ETAT	Fr1:Amiante non détecté	ZPSO
WC	R+1	Dalle de sol	Revêtement cassant beige + colle polymère jaune en faible quantité non séparable	35LAR0101P010	Sol	BON ETAT	Fr1:Amiante non détecté	RESULTAT ANALYSE
WC	R+1	Dalle de sol	Ragréage gris en vrac	35LAR0101P010	Sol	BON ETAT	Fr2:Amiante non détecté	RESULTAT ANALYSE
Salle d'eau	R+1	Carrelage	Colle grise hétérogène	35LAR0101P011	Sol	BON ETAT	Fr1:Amiante non détecté	RESULTAT ANALYSE
Salle d'eau	R+1	Carrelage	Carrelage	35LAR0101P011	Sol	BON ETAT	Fr2:Amiante non détecté	RESULTAT ANALYSE
Chambre 1	R+1	Revêtement souple	Revêtement souple beige	35LAR0101P012	Sol	BON ETAT	Fr3:Amiante non détecté	RESULTAT ANALYSE
Séjour	R+1	Dalle de sol	Ragréage gris hétérogène	35LAR0101P014	Sol	DEGRADATION PARTIELLE	Fr3:Amiante non détecté	RESULTAT ANALYSE
Cuisine	R+1	Faïence 1	Colle beige en faible quantité non séparable + carrelage	35LAR0101P015	Mur F	BON ETAT	Amiante non détecté	RESULTAT ANALYSE

PIECE	ETAGE	ELEMENTS	DESCRIPTIF LABORATOIRE	Echantillon	REPERAGE	ETAT	RESULTAT	METHODE
Cuisine	R+1	Faïence 1	Colle beige en faible quantité non séparable + carrelage	35LAR0101P015	Mur D	BON ETAT	Amiante non détecté	ZPSO
Cuisine	R+1	Faïence 1	Colle beige en faible quantité non séparable + carrelage	35LAR0101P015	Mur E	BON ETAT	Amiante non détecté	ZPSO
Salle d'eau	R+1	Faïence 1	Colle beige + matériau gris non séparable	35LAR0101P016	Mur C	BON ETAT	Fr1:Amiante non détecté	RESULTAT ANALYSE
Salle d'eau	R+1	Faïence 1	Carrelage	35LAR0101P016	Mur C	BON ETAT	Fr2:Amiante non détecté	RESULTAT ANALYSE
Cuisine	R+1	Faïence 1	Colle beige + matériau gris non séparable	35LAR0101P016	Mur D	BON ETAT	Fr1:Amiante non détecté	ZPSO
Cuisine	R+1	Faïence 1	Carrelage	35LAR0101P016	Mur D	BON ETAT	Fr2:Amiante non détecté	ZPSO
Cuisine	R+1	Faïence 1	Colle beige + matériau gris non séparable	35LAR0101P016	Mur E	BON ETAT	Fr1:Amiante non détecté	ZPSO
Cuisine	R+1	Faïence 1	Carrelage	35LAR0101P016	Mur E	BON ETAT	Fr2:Amiante non détecté	ZPSO
Cuisine	R+1	Faïence 1	Colle beige + matériau gris non séparable	35LAR0101P016	Mur F	BON ETAT	Fr1:Amiante non détecté	ZPSO
Cuisine	R+1	Faïence 1	Carrelage	35LAR0101P016	Mur F	BON ETAT	Fr2:Amiante non détecté	ZPSO
Salle d'eau	R+1	Faïence 1	Colle beige + matériau gris non séparable	35LAR0101P016	Mur A	BON ETAT	Fr1:Amiante non détecté	ZPSO
Salle d'eau	R+1	Faïence 1	Carrelage	35LAR0101P016	Mur A	BON ETAT	Fr2:Amiante non détecté	ZPSO
Salle d'eau	R+1	Faïence 1	Colle beige + matériau gris non séparable	35LAR0101P016	Mur B	BON ETAT	Fr1:Amiante non détecté	ZPSO
Salle d'eau	R+1	Faïence 1	Carrelage	35LAR0101P016	Mur B	BON ETAT	Fr2:Amiante non détecté	ZPSO
Salle d'eau	R+1	Faïence 1	Colle beige + matériau gris non séparable	35LAR0101P016	Mur F	BON ETAT	Fr1:Amiante non détecté	ZPSO

PIECE	ETAGE	ELEMENTS	DESCRIPTIF LABORATOIRE	Echantillon	REPERAGE	ETAT	RESULTAT	METHODE
Salle d'eau	R+1	Faïence 1	Carrelage	35LAR0101P016	Mur F	BON ETAT	Fr2:Amiante non détecté	ZPSO
Salle d'eau	R+1	Plinthes	Colle grise	35LAR0101P017	Mur E	BON ETAT	Fr1:Amiante non détecté	RESULTAT ANALYSE
Salle d'eau	R+1	Plinthes	Carrelage	35LAR0101P017	Mur E	BON ETAT	Fr2:Amiante non détecté	RESULTAT ANALYSE
Salle d'eau	R+1	Plinthes	Colle grise	35LAR0101P017	Mur A	BON ETAT	Fr1:Amiante non détecté	ZPSO
Salle d'eau	R+1	Plinthes	Carrelage	35LAR0101P017	Mur A	BON ETAT	Fr2:Amiante non détecté	ZPSO
Salle d'eau	R+1	Plinthes	Colle grise	35LAR0101P017	Mur B	BON ETAT	Fr1:Amiante non détecté	ZPSO
Salle d'eau	R+1	Plinthes	Carrelage	35LAR0101P017	Mur B	BON ETAT	Fr2:Amiante non détecté	ZPSO
Salle d'eau	R+1	Plinthes	Colle grise	35LAR0101P017	Mur C	BON ETAT	Fr1:Amiante non détecté	ZPSO
Salle d'eau	R+1	Plinthes	Carrelage	35LAR0101P017	Mur C	BON ETAT	Fr2:Amiante non détecté	ZPSO
Salle d'eau	R+1	Plinthes	Colle grise	35LAR0101P017	Mur D	BON ETAT	Fr1:Amiante non détecté	ZPSO
Salle d'eau	R+1	Plinthes	Carrelage	35LAR0101P017	Mur D	BON ETAT	Fr2:Amiante non détecté	ZPSO
Salle d'eau	R+1	Plinthes	Colle grise	35LAR0101P017	Mur F	BON ETAT	Fr1:Amiante non détecté	ZPSO
Salle d'eau	R+1	Plinthes	Carrelage	35LAR0101P017	Mur F	BON ETAT	Fr2:Amiante non détecté	ZPSO
WC	R+1	Plinthes	Colle grise	35LAR0101P017	Mur A	BON ETAT	Fr1:Amiante non détecté	ZPSO
WC	R+1	Plinthes	Carrelage	35LAR0101P017	Mur A	BON ETAT	Fr2:Amiante non détecté	ZPSO
WC	R+1	Plinthes	Colle grise	35LAR0101P017	Mur B	BON ETAT	Fr1:Amiante non détecté	ZPSO

PIECE	ETAGE	ELEMENTS	DESCRIPTIF LABORATOIRE	Echantillon	REPERAGE	ETAT	RESULTAT	METHODE
WC	R+1	Plinthes	Carrelage	35LAR0101P01 7	Mur B	BON ETAT	Fr2:Amiant e non détecté	ZPSO
WC	R+1	Plinthes	Colle grise	35LAR0101P01 7	Mur C	BON ETAT	Fr1:Amiant e non détecté	ZPSO
WC	R+1	Plinthes	Carrelage	35LAR0101P01 7	Mur C	BON ETAT	Fr2:Amiant e non détecté	ZPSO
WC	R+1	Plinthes	Colle grise	35LAR0101P01 7	Mur D	BON ETAT	Fr1:Amiant e non détecté	ZPSO
WC	R+1	Plinthes	Carrelage	35LAR0101P01 7	Mur D	BON ETAT	Fr2:Amiant e non détecté	ZPSO

JP : Jugement Personnel, ZPSO : Zone présentant des similitudes d'Ouvrage

ANNEXE 1 – PHOTOS DES ELEMENTS AMIANTES ET/OU NON AMIANTES

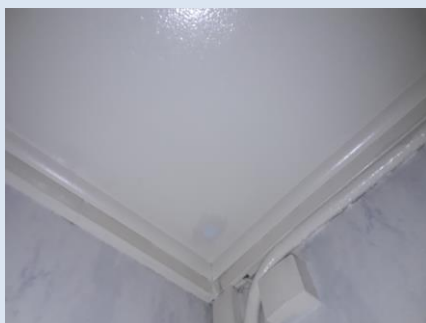
PRELEVEMENT : 35LAR0101P001			
NOM DU CLIENT	NUMERO DU DOSSIER		PIECE OU LOCAL
OPH77	35LAR0101 14/06/2019		Entrée (R+1)
ELEMENT	DESCRIPTIF DU LABORATOIRE	DATE DE PRELEVEMENT	NOM DE L'OPERATEUR
Béton	Matériau plâtreux blanc en vrac + peinture non séparable	14/06/2019	LEITE LOPES Alain
LOCALISATION		RESULTAT	
Mur D		Amiante non détecté	

EMPLACEMENT



PRELEVEMENT : 35LAR0101P002			
NOM DU CLIENT	NUMERO DU DOSSIER		PIECE OU LOCAL
OPH77	35LAR0101 14/06/2019		Entrée (R+1)
ELEMENT	DESCRIPTIF DU LABORATOIRE	DATE DE PRELEVEMENT	NOM DE L'OPERATEUR
Enduit / Peinture béton	Enduit plâtreux blanc en vrac non séparable + peinture non séparable	14/06/2019	LEITE LOPES Alain
LOCALISATION		RESULTAT	
Plafond		Amiante non détecté	

EMPLACEMENT



PRELEVEMENT : 35LAR0101P003

NOM DU CLIENT	NUMERO DU DOSSIER	PIECE OU LOCAL	
OPH77	35LAR0101 14/06/2019	Séjour (R+1)	
ELEMENT	DESCRIPTIF DU LABORATOIRE	DATE DE PRELEVEMENT	NOM DE L'OPERATEUR
Dalle de polystyrènes	Polystyrène + colle polymère jaune non séparable	14/06/2019	LEITE LOPES Alain
LOCALISATION		RESULTAT	
Plafond		Fr1:Amiante non détecté	

EMPLACEMENT



PRELEVEMENT : 35LAR0101P003

NOM DU CLIENT	NUMERO DU DOSSIER	PIECE OU LOCAL	
OPH77	35LAR0101 14/06/2019	Séjour (R+1)	
ELEMENT	DESCRIPTIF DU LABORATOIRE	DATE DE PRELEVEMENT	NOM DE L'OPERATEUR
Dalle de polystyrènes	Matériau plâtreux en vrac + papier non séparable	14/06/2019	LEITE LOPES Alain
LOCALISATION		RESULTAT	
Plafond		Fr2:Amiante non détecté	

EMPLACEMENT



PRELEVEMENT : 35LAR0101P004			
NOM DU CLIENT	NUMERO DU DOSSIER		PIECE OU LOCAL
OPH77	35LAR0101 14/06/2019		Cellier (R+1)
ELEMENT	DESCRIPTIF DU LABORATOIRE	DATE DE PRELEVEMENT	NOM DE L'OPERATEUR
Enduit	Enduit plâtreux blanc en vrac + peinture non séparable + papier peint non séparable	14/06/2019	LEITE LOPES Alain
LOCALISATION		RESULTAT	
Mur A		Amiante détecté (Chrysotile)	

EMPLACEMENT



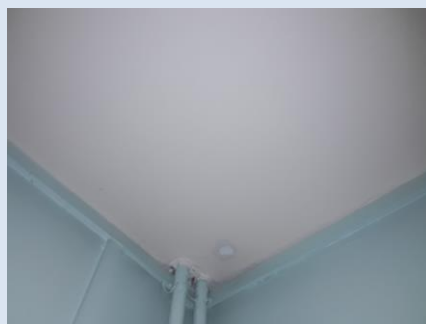
PRELEVEMENT : 35LAR0101P005			
NOM DU CLIENT	NUMERO DU DOSSIER		PIECE OU LOCAL
OPH77	35LAR0101 14/06/2019		Salle D'eau / WC (R+1)
ELEMENT	DESCRIPTIF DU LABORATOIRE	DATE DE PRELEVEMENT	NOM DE L'OPERATEUR
Béton	Matériau plâtreux blanc en vrac + peintures multiples avec poussières non séparable	14/06/2019	LEITE LOPES Alain
LOCALISATION		RESULTAT	
Mur E		Amiante non détecté	

EMPLACEMENT



PRELEVEMENT : 35LAR0101P006			
NOM DU CLIENT	NUMERO DU DOSSIER	PIECE OU LOCAL	
OPH77	35LAR0101 14/06/2019	Salle D'eau / WC (R+1)	
ELEMENT	DESCRIPTIF DU LABORATOIRE	DATE DE PRELEVEMENT	NOM DE L'OPERATEUR
Enduit / Peinture béton	Enduit plâtreux blanc en vrac + peintures multiples non séparable + matériau gris non séparable	14/06/2019	LEITE LOPES Alain
LOCALISATION		RESULTAT	
Plafond		Amiante non détecté	

EMPLACEMENT



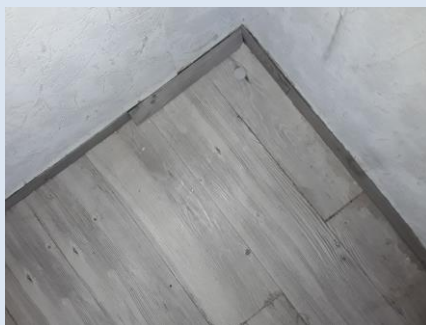
PRELEVEMENT : 35LAR0101P007			
NOM DU CLIENT	NUMERO DU DOSSIER	PIECE OU LOCAL	
OPH77	35LAR0101 14/06/2019	Salle D'eau / WC (R+1)	
ELEMENT	DESCRIPTIF DU LABORATOIRE	DATE DE PRELEVEMENT	NOM DE L'OPERATEUR
Enduit	Enduit plâtreux blanc en vrac + peintures multiples avec poussières non séparable	14/06/2019	LEITE LOPES Alain
LOCALISATION		RESULTAT	
Mur A		Amiante non détecté	

EMPLACEMENT



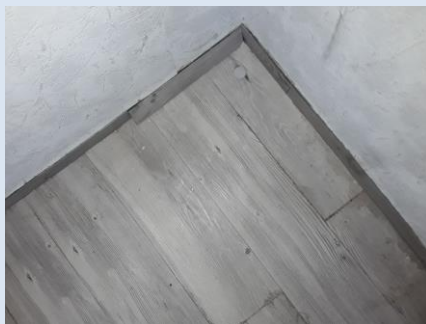
PRELEVEMENT : 35LAR0101P008			
NOM DU CLIENT	NUMERO DU DOSSIER	PIECE OU LOCAL	
OPH77	35LAR0101 14/06/2019	Cuisine (R+1)	
ELEMENT	DESCRIPTIF DU LABORATOIRE	DATE DE PRELEVEMENT	NOM DE L'OPERATEUR
Dalle de sol	Revêtement cassant gris + colle polymère incolore avec poussières non séparable	14/06/2019	LEITE LOPES Alain
LOCALISATION		RESULTAT	
Sol		Fr1:Amiante non détecté	

EMPLACEMENT



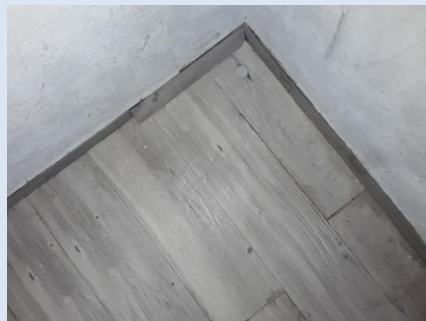
PRELEVEMENT : 35LAR0101P008			
NOM DU CLIENT	NUMERO DU DOSSIER	PIECE OU LOCAL	
OPH77	35LAR0101 14/06/2019	Cuisine (R+1)	
ELEMENT	DESCRIPTIF DU LABORATOIRE	DATE DE PRELEVEMENT	NOM DE L'OPERATEUR
Dalle de sol	Carrelage	14/06/2019	LEITE LOPES Alain
LOCALISATION		RESULTAT	
Sol		Fr2:Amiante non détecté	

EMPLACEMENT



PRELEVEMENT : 35LAR0101P008			
NOM DU CLIENT	NUMERO DU DOSSIER		PIECE OU LOCAL
OPH77	35LAR0101 14/06/2019		Cuisine (R+1)
ELEMENT	DESCRIPTIF DU LABORATOIRE	DATE DE PRELEVEMENT	NOM DE L'OPERATEUR
Dalle de sol	Colle beige	14/06/2019	LEITE LOPES Alain
LOCALISATION		RESULTAT	
Sol		Fr3:Amiante non détecté	

EMPLACEMENT



PRELEVEMENT : 35LAR0101P009			
NOM DU CLIENT	NUMERO DU DOSSIER		PIECE OU LOCAL
OPH77	35LAR0101 14/06/2019		Cellier (R+1)
ELEMENT	DESCRIPTIF DU LABORATOIRE	DATE DE PRELEVEMENT	NOM DE L'OPERATEUR
Dalle de sol	Revêtement souple beige	14/06/2019	LEITE LOPES Alain
LOCALISATION		RESULTAT	
Sol		Fr1:Amiante non détecté	

EMPLACEMENT



PRELEVEMENT : 35LAR0101P009			
NOM DU CLIENT	NUMERO DU DOSSIER	PIECE OU LOCAL	
OPH77	35LAR0101 14/06/2019	Cellier (R+1)	
ELEMENT	DESCRIPTIF DU LABORATOIRE	DATE DE PRELEVEMENT	NOM DE L'OPERATEUR
Dalle de sol	Colle polymère jaune non séparable + colle bitumineuse noire + ragréage gris non séparable	14/06/2019	LEITE LOPES Alain
LOCALISATION		RESULTAT	
Sol		Fr2:Amiante détecté (Chrysotile)	

EMPLACEMENT



PRELEVEMENT : 35LAR0101P010			
NOM DU CLIENT	NUMERO DU DOSSIER	PIECE OU LOCAL	
OPH77	35LAR0101 14/06/2019	WC (R+1)	
ELEMENT	DESCRIPTIF DU LABORATOIRE	DATE DE PRELEVEMENT	NOM DE L'OPERATEUR
Dalle de sol	Revêtement cassant beige + colle polymère jaune en faible quantité non séparable	14/06/2019	LEITE LOPES Alain
LOCALISATION		RESULTAT	
Sol		Fr1:Amiante non détecté	

EMPLACEMENT



PRELEVEMENT : 35LAR0101P010			
NOM DU CLIENT	NUMERO DU DOSSIER	PIECE OU LOCAL	
OPH77	35LAR0101 14/06/2019	WC (R+1)	
ELEMENT	DESCRIPTIF DU LABORATOIRE	DATE DE PRELEVEMENT	NOM DE L'OPERATEUR
Dalle de sol	Ragréage gris en vrac	14/06/2019	LEITE LOPES Alain
LOCALISATION		RESULTAT	
Sol		Fr2:Amiante non détecté	

EMPLACEMENT



PRELEVEMENT : 35LAR0101P011			
NOM DU CLIENT	NUMERO DU DOSSIER	PIECE OU LOCAL	
OPH77	35LAR0101 14/06/2019	Salle D'eau / WC (R+1)	
ELEMENT	DESCRIPTIF DU LABORATOIRE	DATE DE PRELEVEMENT	NOM DE L'OPERATEUR
Carrelage	Colle grise hétérogène	14/06/2019	LEITE LOPES Alain
LOCALISATION		RESULTAT	
Sol		Fr1:Amiante non détecté	

EMPLACEMENT



PRELEVEMENT : 35LAR0101P011			
NOM DU CLIENT	NUMERO DU DOSSIER	PIECE OU LOCAL	
OPH77	35LAR0101 14/06/2019	Salle D'eau / WC (R+1)	
ELEMENT	DESCRIPTIF DU LABORATOIRE	DATE DE PRELEVEMENT	NOM DE L'OPERATEUR
Carrelage	Carrelage	14/06/2019	LEITE LOPES Alain
LOCALISATION		RESULTAT	
Sol		Fr2:Amiante non détecté	

EMPLACEMENT



PRELEVEMENT : 35LAR0101P012			
NOM DU CLIENT	NUMERO DU DOSSIER	PIECE OU LOCAL	
OPH77	35LAR0101 14/06/2019	Chambre 1 (R+1)	
ELEMENT	DESCRIPTIF DU LABORATOIRE	DATE DE PRELEVEMENT	NOM DE L'OPERATEUR
Revêtement souple	Colle bitumineuse noire + ragréage gris non séparable + sous couche de ragréage blanche non séparable	14/06/2019	LEITE LOPES Alain
LOCALISATION		RESULTAT	
Sol		Fr1:Amiante détecté (Chrysotile)	

EMPLACEMENT



PRELEVEMENT : 35LAR0101P012			
NOM DU CLIENT	NUMERO DU DOSSIER	PIECE OU LOCAL	
OPH77	35LAR0101 14/06/2019	Chambre 1 (R+1)	
ELEMENT	DESCRIPTIF DU LABORATOIRE	DATE DE PRELEVEMENT	NOM DE L'OPERATEUR
Revêtement souple	Dalle dure cassante grise + colle polymère jaune non séparable	14/06/2019	LEITE LOPES Alain
LOCALISATION		RESULTAT	
Sol		Fr2:Amiante détecté (Chrysotile)	

EMPLACEMENT



PRELEVEMENT : 35LAR0101P012			
NOM DU CLIENT	NUMERO DU DOSSIER	PIECE OU LOCAL	
OPH77	35LAR0101 14/06/2019	Chambre 1 (R+1)	
ELEMENT	DESCRIPTIF DU LABORATOIRE	DATE DE PRELEVEMENT	NOM DE L'OPERATEUR
Revêtement souple	Revêtement souple beige	14/06/2019	LEITE LOPES Alain
LOCALISATION		RESULTAT	
Sol		Fr3:Amiante non détecté	

EMPLACEMENT



PRELEVEMENT : 35LAR0101P013			
NOM DU CLIENT	NUMERO DU DOSSIER		PIECE OU LOCAL
OPH77	35LAR0101 14/06/2019		Placard (R+1)
ELEMENT	DESCRIPTIF DU LABORATOIRE	DATE DE PRELEVEMENT	NOM DE L'OPERATEUR
Dalle de sol	Dalle dure cassante grise	14/06/2019	LEITE LOPES Alain
LOCALISATION		RESULTAT	
Sol		Fr1:Amiante détecté (Chrysotile)	

EMPLACEMENT



PRELEVEMENT : 35LAR0101P013			
NOM DU CLIENT	NUMERO DU DOSSIER		PIECE OU LOCAL
OPH77	35LAR0101 14/06/2019		Placard (R+1)
ELEMENT	DESCRIPTIF DU LABORATOIRE	DATE DE PRELEVEMENT	NOM DE L'OPERATEUR
Dalle de sol	Colle bitumineuse noire + ragréage gris hétérogène non séparable	14/06/2019	LEITE LOPES Alain
LOCALISATION		RESULTAT	
Sol		Fr2:Amiante détecté (Chrysotile)	

EMPLACEMENT



PRELEVEMENT : 35LAR0101P014			
NOM DU CLIENT	NUMERO DU DOSSIER		PIECE OU LOCAL
OPH77	35LAR0101 14/06/2019		Séjour (R+1)
ELEMENT	DESCRIPTIF DU LABORATOIRE	DATE DE PRELEVEMENT	NOM DE L'OPERATEUR
Dalle de sol	Dalle dure cassante bleue	14/06/2019	LEITE LOPES Alain
LOCALISATION		RESULTAT	
Sol		Fr1:Amiante détecté (Chrysotile)	

EMPLACEMENT



PRELEVEMENT : 35LAR0101P014			
NOM DU CLIENT	NUMERO DU DOSSIER		PIECE OU LOCAL
OPH77	35LAR0101 14/06/2019		Séjour (R+1)
ELEMENT	DESCRIPTIF DU LABORATOIRE	DATE DE PRELEVEMENT	NOM DE L'OPERATEUR
Dalle de sol	Colle bitumineuse noire	14/06/2019	LEITE LOPES Alain
LOCALISATION		RESULTAT	
Sol		Fr2:Amiante détecté (Chrysotile)	

EMPLACEMENT



PRELEVEMENT : 35LAR0101P014

NOM DU CLIENT	NUMERO DU DOSSIER	PIECE OU LOCAL	
OPH77	35LAR0101 14/06/2019	Séjour (R+1)	
ELEMENT	DESCRIPTIF DU LABORATOIRE	DATE DE PRELEVEMENT	NOM DE L'OPERATEUR
Dalle de sol	Ragréage gris hétérogène	14/06/2019	LEITE LOPES Alain
LOCALISATION		RESULTAT	
Sol		Fr3:Amiante non détecté	

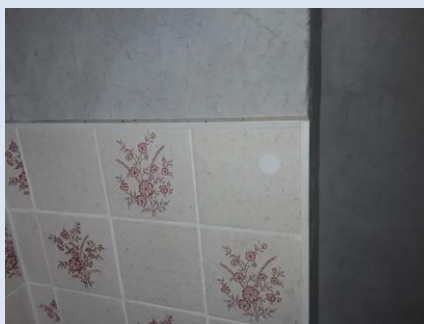
EMPLACEMENT



PRELEVEMENT : 35LAR0101P015

NOM DU CLIENT	NUMERO DU DOSSIER	PIECE OU LOCAL	
OPH77	35LAR0101 14/06/2019	Cuisine (R+1)	
ELEMENT	DESCRIPTIF DU LABORATOIRE	DATE DE PRELEVEMENT	NOM DE L'OPERATEUR
Faïence 1	Colle beige en faible quantité non séparable + carrelage	14/06/2019	LEITE LOPES Alain
LOCALISATION		RESULTAT	
Mur F		Amiante non détecté	

EMPLACEMENT



PRELEVEMENT : 35LAR0101P016			
NOM DU CLIENT	NUMERO DU DOSSIER		PIECE OU LOCAL
OPH77	35LAR0101 14/06/2019		Salle D'eau / WC (R+1)
ELEMENT	DESCRIPTIF DU LABORATOIRE	DATE DE PRELEVEMENT	NOM DE L'OPERATEUR
Faïence 1	Colle beige + matériau gris non séparable	14/06/2019	LEITE LOPES Alain
LOCALISATION		RESULTAT	
Mur C		Fr1:Amiante non détecté	

EMPLACEMENT



PRELEVEMENT : 35LAR0101P016			
NOM DU CLIENT	NUMERO DU DOSSIER		PIECE OU LOCAL
OPH77	35LAR0101 14/06/2019		Salle D'eau / WC (R+1)
ELEMENT	DESCRIPTIF DU LABORATOIRE	DATE DE PRELEVEMENT	NOM DE L'OPERATEUR
Faïence 1	Carrelage	14/06/2019	LEITE LOPES Alain
LOCALISATION		RESULTAT	
Mur C		Fr2:Amiante non détecté	

EMPLACEMENT



PRELEVEMENT : 35LAR0101P017			
NOM DU CLIENT	NUMERO DU DOSSIER		PIECE OU LOCAL
OPH77	35LAR0101 14/06/2019		Salle D'eau / WC (R+1)
ELEMENT	DESCRIPTIF DU LABORATOIRE	DATE DE PRELEVEMENT	NOM DE L'OPERATEUR
Plinthes	Colle grise	14/06/2019	LEITE LOPES Alain
LOCALISATION		RESULTAT	
Mur E		Fr1:Amiante non détecté	

EMPLACEMENT



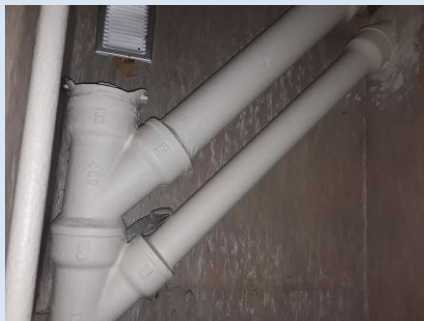
PRELEVEMENT : 35LAR0101P017			
NOM DU CLIENT	NUMERO DU DOSSIER		PIECE OU LOCAL
OPH77	35LAR0101 14/06/2019		Salle D'eau / WC (R+1)
ELEMENT	DESCRIPTIF DU LABORATOIRE	DATE DE PRELEVEMENT	NOM DE L'OPERATEUR
Plinthes	Carrelage	14/06/2019	LEITE LOPES Alain
LOCALISATION		RESULTAT	
Mur E		Fr2:Amiante non détecté	

EMPLACEMENT




PRELEVEMENT : 35LAR0101P018			
NOM DU CLIENT	NUMERO DU DOSSIER		PIECE OU LOCAL
OPH77	35LAR0101 14/06/2019		WC (R+1)
ELEMENT	DESCRIPTIF DU LABORATOIRE	DATE DE PRELEVEMENT	NOM DE L'OPERATEUR
Conduit Metal		14/06/2019	LEITE LOPES Alain
LOCALISATION		RESULTAT	
Colonnes de chutes		Non Analysé	

EMPLACEMENT




ANNEXE 3 – PROCES VERBAUX D'ANALYSES



Parc Edonia - Bât. R - Rue de la Terre Adèle - CS n° 66862
35768 SAINT-GREGOIRE CEDEX
Tel : 02.99.35.41.41
Fax : 02.99.35.41.42
www.itga.fr

Accréditation n° I-5967



Liste des sites et portées disponibles sur www.cofrac.fr

L'accréditation du COFRAC atteste de la compétence des laboratoires pour les seuls essais couverts par l'accréditation qui sont identifiés par le symbole :

RAPPORT SYNTHÉTIQUE D'ANALYSE NUMÉRO IT0719-58879 EN DATE DU 11/07/2019 RECHERCHE ET IDENTIFICATION D'AMIANTE SUR PRELEVEMENT(S) DE MATERIAU(X)

*Ce rapport ne concerne que les échantillons soumis à l'analyse tels qu'ils ont été reçus au laboratoire.
Les informations fournies par le client sont simplement retranscrites et identifiées comme telles.*

Client : AGENCE EHI IDF- (COMPTE MATERIAUX)- EXPERT HABITAT & INDUSTRIE INGENIERIE 2 rue Traversière 78580 LES ALLUETS LE ROI	Réf. Commande ITGA : IT0719-58879 Réf. Commande Client : 35LAR0101--01
--	---

Prélèvement(s) : Reçu au laboratoire le : 18/06/2019

Préparation(s) : Effectuée de façon à être représentative de l'échantillon

- ou
- Pour une analyse au Microscope Optique à Lumière Polarisée (MOLP) : Prélèvement et montage adapté sur lame de microscopie
 - Pour une analyse au Microscope Electronique à Transmission Analytique (META) en fonction de la nature de la prise d'essai :
 - (1) - Broyage en milieu aqueux et récupération des particules sur grilles de microscopie (méthode interne : IT085)
 - (2) - Attaque chimique, broyage et récupération des particules sur grilles de microscopie (méthode interne : IT286)

Technique(s) : - Microscopie Optique à Lumière Polarisée (guide HSG 248 - Appendice 2) : Morphologie et critères optiques
Analytiques(s) : La détection de fibres d'amiante optiquement observables est garantie si la teneur est supérieure ou égale à 0,1 % en masse.
ou
- Microscopie Electronique à Transmission Analytique (parties pertinentes de la norme NF X 43-050) : Morphologie, EDX et diffraction électronique
La détection de fibres d'amiante est garantie si la teneur est supérieure ou égale à 0,1 % en masse.

Résultat(s) :

Fraction analysée	Technique analytique (Méthode de préparation)	Nombre de préparations	Date d'analyse	Résultat / Variété d'amiante
Réf dossier client : 35LAR0101--01 - 47 rue des pecheurs 77360 VAIRES SUR MARNE Réf échantillon client : 35LAR0101P001 / LOGEMENTS COLLECTIFS - - - / Entrée Mur D Béton				Réf échantillon ITGA : IT071907-18042 Description ITGA : Matériau plâtreux blanc en vrac / Peinture
* Matériau plâtreux blanc en vrac + peinture non séparable	META (1)	2	10/07/2019	Amiante non détecté / -
Réf dossier client : 35LAR0101--01 - 47 rue des pecheurs 77360 VAIRES SUR MARNE Réf échantillon client : 35LAR0101P002 / LOGEMENTS COLLECTIFS - - - / Entrée Plafond Enduit Peinture béton				Réf échantillon ITGA : IT071907-18043 Description ITGA : Enduit plâtreux blanc en vrac / Peinture
* Enduit plâtreux blanc en vrac non séparable + peinture non séparable	META (1)	1	10/07/2019	Amiante non détecté / -
Réf dossier client : 35LAR0101--01 - 47 rue des pecheurs 77360 VAIRES SUR MARNE Réf échantillon client : 35LAR0101P003 / LOGEMENTS COLLECTIFS - - - / Séjour Plafond Dalle de polystyrènes				Réf échantillon ITGA : IT071907-18044 Description ITGA : Polystyrène / Colle polymère jaune / Matériau plâtreux en vrac / Papier
* Polystyrène + colle polymère jaune non séparable	META (2)	1	10/07/2019	Amiante non détecté / -
* Matériau plâtreux en vrac + papier non séparable	META (1)	1	10/07/2019	Amiante non détecté / -

La reproduction de ce rapport n'est autorisée que sous sa forme intégrale ; ce rapport ne doit pas être reproduit partiellement sans l'approbation du laboratoire.

Sauf demande particulière et écrite du client, les échantillons sont conservés pendant 6 mois et les rapports pendant 2 ans.

DTA 164-01 rev 07

Page 1/4

**RAPPORT SYNTHÉTIQUE D'ANALYSE NUMÉRO IT0719-58879 EN DATE DU 11/07/2019
RECHERCHE ET IDENTIFICATION D'AMIANTE SUR PRELEVEMENT(S) DE MATERIAU(X)**

Fraction analysée	Technique analytique (Méthode de préparation)	Nombre de préparations	Date d'analyse	Résultat / Variété d'amiante
Réf dossier client : 35LAR0101-01 - 47 rue des pecheurs 77360 VAIRES SUR MARNE Réf échantillon client : 35LAR0101P004 / LOGEMENTS COLLECTIFS - - - / Cellier Mur A Enduit				Réf échantillon ITGA : IT071907-18045 Description ITGA : Enduit plâtreux blanc en vrac / Peinture / Papier peint
* Enduit plâtreux blanc en vrac + peinture non séparable + papier peint non séparable	META (1)	1	10/07/2019	Présence de fibres d'amiante / Chrysotile
Réf dossier client : 35LAR0101-01 - 47 rue des pecheurs 77360 VAIRES SUR MARNE Réf échantillon client : 35LAR0101P005 / LOGEMENTS COLLECTIFS - - - / Salle D'eau WC Mur E Béton				Réf échantillon ITGA : IT071907-18046 Description ITGA : Matériau plâtreux blanc en vrac / Peintures multiples avec poussières
* Matériau plâtreux blanc en vrac + peintures multiples avec poussières non séparable	META (1)	1	10/07/2019	Amiante non détecté / -
Réf dossier client : 35LAR0101-01 - 47 rue des pecheurs 77360 VAIRES SUR MARNE Réf échantillon client : 35LAR0101P006 / LOGEMENTS COLLECTIFS - - - / Salle D'eau WC Plafond Enduit Peinture béton				Réf échantillon ITGA : IT071907-18047 Description ITGA : Enduit plâtreux blanc en vrac / Peintures multiples / Matériau gris
* Enduit plâtreux blanc en vrac + peintures multiples non séparable + matériau gris non séparable	META (1)	1	10/07/2019	Amiante non détecté / -
Réf dossier client : 35LAR0101-01 - 47 rue des pecheurs 77360 VAIRES SUR MARNE Réf échantillon client : 35LAR0101P007 / LOGEMENTS COLLECTIFS - - - / Salle D'eau WC Mur A Enduit				Réf échantillon ITGA : IT071907-18048 Description ITGA : Enduit plâtreux blanc en vrac / Peintures multiples avec poussières
* Enduit plâtreux blanc en vrac + peintures multiples avec poussières non séparable	META (1)	1	10/07/2019	Amiante non détecté / -
Réf dossier client : 35LAR0101-01 - 47 rue des pecheurs 77360 VAIRES SUR MARNE Réf échantillon client : 35LAR0101P008 / LOGEMENTS COLLECTIFS - - - / Cuisine Sol Dalle de sol				Réf échantillon ITGA : IT071907-18049 Description ITGA : Revêtement cassant gris / Colle polymère incolore avec poussières / Carrelage / Colle beige
* Revêtement cassant gris + colle polymère incolore avec poussières non séparable	META (1)	1	10/07/2019	Amiante non détecté / -
* Carrelage	META (1)	1	10/07/2019	Amiante non détecté / -
* Colle beige	META (1)	1	10/07/2019	Amiante non détecté / -
Réf dossier client : 35LAR0101-01 - 47 rue des pecheurs 77360 VAIRES SUR MARNE Réf échantillon client : 35LAR0101P009 / LOGEMENTS COLLECTIFS - - - / Cellier Sol Dalle de sol				Réf échantillon ITGA : IT071907-18050 Description ITGA : Revêtement souple beige / Colle polymère jaune / Colle bitumineuse noire / Ragréage gris
* Revêtement souple beige	META (1)	1	10/07/2019	Amiante non détecté / -
* Colle polymère jaune non séparable + colle bitumineuse noire + ragréage gris non séparable	MOLP	1	09/07/2019	Présence de fibres d'amiante / Chrysotile
Réf dossier client : 35LAR0101-01 - 47 rue des pecheurs 77360 VAIRES SUR MARNE Réf échantillon client : 35LAR0101P010 / LOGEMENTS COLLECTIFS - - - / WC Sol Dalle de sol				Réf échantillon ITGA : IT071907-18051 Description ITGA : Revêtement cassant beige / Colle polymère jaune en faible quantité / Ragréage gris en vrac
* Revêtement cassant beige + colle polymère jaune en faible quantité non séparable	META (1)	1	10/07/2019	Amiante non détecté / -
* Ragréage gris en vrac	META (1)	1	10/07/2019	Amiante non détecté / -

La reproduction de ce rapport n'est autorisée que sous sa forme intégrale ; ce rapport ne doit pas être reproduit partiellement sans l'approbation du laboratoire.

Sauf demande particulière et écrite du client, les échantillons sont conservés pendant 6 mois et les rapports pendant 2 ans.

DTA 164-01 rev 07

Page 2/4

RAPPORT SYNTHÉTIQUE D'ANALYSE NUMÉRO IT0719-58879 EN DATE DU 11/07/2019
RECHERCHE ET IDENTIFICATION D'AMIANTE SUR PRELEVEMENT(S) DE MATERIAU(X)

Fraction analysée	Technique analytique (Méthode de préparation)	Nombre de préparations	Date d'analyse	Résultat / Variété d'amiante
Réf dossier client : 35LAR0101-01 - 47 rue des pecheurs 77360 VAIRES SUR MARNE				
Réf dossier client : 35LAR0101P011 / LOGEMENTS COLLECTIFS - - - / Salle D'eau WC Sol Carrelage				
Réf échantillon ITGA : IT071907-18052				
Description ITGA : Colle grise hétérogène / Carrelage				
* Colle grise hétérogène	META (1)	1	10/07/2019	Amiante non détecté / -
* Carrelage	META (1)	1	10/07/2019	Amiante non détecté / -
Réf dossier client : 35LAR0101-01 - 47 rue des pecheurs 77360 VAIRES SUR MARNE				
Réf dossier client : 35LAR0101P012 / LOGEMENTS COLLECTIFS - - - / Chambre 1 Sol Revêtement souple				
Réf échantillon ITGA : IT071907-18053				
Description ITGA : Revêtement souple beige / Colle bitumineuse noire / Dalle dure cassante grise / Ragréage gris / Sous couche de ragréage blanche / Colle polymère jaune				
* Colle bitumineuse noire + ragréage gris non séparable + sous couche de ragréage blanche non séparable	MOLP	1	09/07/2019	Présence de fibres d'amiante / Chrysotile
* Dalle dure cassante grise + colle polymère jaune non séparable	META (2)	1	10/07/2019	Présence de fibres d'amiante / Chrysotile
* Revêtement souple beige	META (1)	3	10/07/2019	Amiante non détecté / -
Réf dossier client : 35LAR0101-01 - 47 rue des pecheurs 77360 VAIRES SUR MARNE				
Réf dossier client : 35LAR0101P013 / LOGEMENTS COLLECTIFS - - - / Placard Sol Dalle de sol				
Réf échantillon ITGA : IT071907-18054				
Description ITGA : Dalle dure cassante grise / Colle bitumineuse noire / Ragréage gris hétérogène				
* Dalle dure cassante grise	META (2)	1	10/07/2019	Présence de fibres d'amiante / Chrysotile
* Colle bitumineuse noire + ragréage gris hétérogène non séparable	MOLP	1	09/07/2019	Présence de fibres d'amiante / Chrysotile
Réf dossier client : 35LAR0101-01 - 47 rue des pecheurs 77360 VAIRES SUR MARNE				
Réf dossier client : 35LAR0101P014 / LOGEMENTS COLLECTIFS - - - / Séjour Sol Dalle de sol				
Réf échantillon ITGA : IT071907-18055				
Description ITGA : Dalle dure cassante bleue / Colle bitumineuse noire / Ragréage gris hétérogène				
* Dalle dure cassante bleue	META (2)	1	10/07/2019	Présence de fibres d'amiante / Chrysotile
* Colle bitumineuse noire	MOLP	1	09/07/2019	Présence de fibres d'amiante / Chrysotile
* Ragréage gris hétérogène	META (1)	1	10/07/2019	Amiante non détecté / -
Réf dossier client : 35LAR0101-01 - 47 rue des pecheurs 77360 VAIRES SUR MARNE				
Réf dossier client : 35LAR0101P015 / LOGEMENTS COLLECTIFS - - - / Cuisine Mur F Faïence I				
Réf échantillon ITGA : IT071907-18056				
Description ITGA : Colle beige en faible quantité / Carrelage				
* Colle beige en faible quantité non séparable + carrelage	META (1)	1	10/07/2019	Amiante non détecté / -
Réf dossier client : 35LAR0101-01 - 47 rue des pecheurs 77360 VAIRES SUR MARNE				
Réf dossier client : 35LAR0101P016 / LOGEMENTS COLLECTIFS - - - / Salle D'eau WC Mur C Faïence I				
Réf échantillon ITGA : IT071907-18057				
Description ITGA : Colle beige / Matériau gris / Carrelage				
* Colle beige + matériau gris non séparable	META (1)	1	10/07/2019	Amiante non détecté / -
* Carrelage	META (1)	1	10/07/2019	Amiante non détecté / -
Réf dossier client : 35LAR0101-01 - 47 rue des pecheurs 77360 VAIRES SUR MARNE				
Réf dossier client : 35LAR0101P017 / LOGEMENTS COLLECTIFS - - - / Salle D'eau WC Mur E Plinthes				
Réf échantillon ITGA : IT071907-18058				
Description ITGA : Colle grise / Carrelage				
* Colle grise	META (1)	1	10/07/2019	Amiante non détecté / -
* Carrelage	META (1)	1	10/07/2019	Amiante non détecté / -


La reproduction de ce rapport n'est autorisée que sous sa forme intégrale ; ce rapport ne doit pas être reproduit partiellement sans l'approbation du laboratoire.

Sauf demande particulière et écrite du client, les échantillons sont conservés pendant 6 mois et les rapports pendant 2 ans.

DTA 164-01 rev 07

Page 3/4

RAPPORT SYNTHÉTIQUE D'ANALYSE NUMÉRO IT0719-58879 EN DATE DU 11/07/2019
RECHERCHE ET IDENTIFICATION D'AMIANTE SUR PRELEVEMENT(S) DE MATERIAU(X)

Fraction analysée	Technique analytique (Méthode de préparation)	Nombre de préparations	Date d'analyse	Résultat / Variété d'amiante
				

Validé par : Florent LE MASSON - Analyste

La reproduction de ce rapport n'est autorisée que sous sa forme intégrale ; ce rapport ne doit pas être reproduit partiellement sans l'approbation du laboratoire.

Sauf demande particulière et écrite du client, les échantillons sont conservés pendant 6 mois et les rapports pendant 2 ans.

DTA 164-01 rev 07

Page 4/4

ATTESTATION(S)



Votre attestation Responsabilité Civile

AXA France IARD dont le siège social se situe 313, Terrasses de l'Arche 92727 Nanterre Cedex atteste que :
EXPERT HABITAT & INDUSTRIE INGENIERIE
21 ROUTE D ALBERT
62450 AVESNES LES BAPAUME

Est titulaire du contrat d'assurance n° 10158549604 ayant pris effet le 01/03/2018.
Ce contrat garantit les conséquences pécuniaires de la Responsabilité civile pouvant lui incomber du fait de l'exercice des activités de **DIAGNOSTICS TECHNIQUES IMMOBILIERS** suivantes :

ETAT MENTIONNANT LA PRESENCE OU L'ABSENCE DE MATERIAUX CONTENANT DE L'AMIANTE
DIAGNOSTIC TECHNIQUE AMIANTE
DIAGNOSTIC AMIANTE PARTIES PRIVATIVES
CONTROLE PERIODIQUE (AMIANTE)
CONTROLE VISUEL APRES TRAVAUX (PLOMB - AMIANTE)
REPERAGE AMIANTE AVANT/ APRES TRAVAUX ET DEMOLITION
REPERAGE AMIANTE ET D'HAP SUR SURFACE BITUMEE ET ENROBES
DIAGNOSTIC PLOMB DANS L'EAU
CONSTAT DES RISQUES D'EXPOSITION AU PLOMB (CREP)
DIAGNOSTIC DE RISQUE D'INTOXICATION AU PLOMB DANS LES PEINTURES (DRIPP)
RECHERCHE DE PLOMB AVANT TRAVAUX / DEMOLITION
ETAT RELATIF A LA PRESENCE DE TERMITES
ETAT PARASITAIRE (MERULES, VRILLETTES, LYCTUS)
INFORMATION SUR LA PRESENCE DE RISQUE DE MERULE (LOI ALLUR)
MESURAGE LOI CARREZ ET LOI BOUTIN
CALCULS DES MILLIEMES - TANTIEMES DE COPROPRIETE ET REALISATION DE PLANS ASSOCIES SELON LES TEXTES SUIVANTS : LOI 65-557 DU 10 JUILLET 1965, DECRET 67-223 DU 17 MARS 1967, DECRET 2004- 479 du 27 mai 2004 ET SUIVANTS FIXANT LE STATUT DE LA COPROPRIETE DES IMMEUBLES BATIS.
ETAT DE L'INSTALLATION INTERIEURE DE GAZ
ETAT DES RISQUES NATURELS, MINIERES ET TECHNOLOGIQUES (ENRNMT)
DIAGNOSTIC DE PERFORMANCE ENERGETIQUE DPE INDIVIDUEL POUR MAISONS INDIVIDUELLES, APPARTEMENTS ET LOTS TERTIAIRES AFFECTES A DES IMMEUBLES A USAGE PRINCIPAL D'HABITATION, AINSI QUE LES ATTESTATIONS DE PRISE EN COMPTE DE LA REGLEMENTATION THERMIQUE.

ETAT DES LIEUX LOCATIFS
DIAGNOSTIC DE SECURITE PISCINE
CERTIFICAT DE DECENCE ET CERTIFICAT DE TRAVAUX DE REHABILITATION
DIAGNOSTIC POUR OBTENTION DE PRET A TAUX ZERO INFILTROMETRIE-MESURES DE PERMEABILITE DU BATIMENT ET DES RESEAUX AERAIQUES
THERMOGRAPHIE INFRAROUGE
DIAGNOSTIC RADON : UNIQUEMENT POUR MAISONS INDIVIDUELLES ET IMMEUBLES D'HABITATION, A L'EXCLUSION DES ERP.
DIAGNOSTIC DANS LE CADRE DE LA LOI SRU AVANT MISE EN COPROPRIETE
DIAGNOSTIC DECHETS DE CHANTIER - ARTICLES R 111-43 A R 111-49 DU CODE DE LA CONSTRUCTION ET DE L'HABITATION
DOCUMENT UNIQUE D'EVALUATION DES RISQUES COPROPRIETE - Articles L 230-2, III, R 230-1 DU CODE DU TRAVAIL
DIAGNOSTIC TECHNIQUE GLOBAL (DTG) POUR LES COPROPRIETES - LOI N° 2014-366 POUR L'ACCES AU LOGEMENT ET UN URBANISME RENOVE « ALUR », A L'EXCLUSION DE MISSIONS RELEVANT D'UN PROFESSIONNEL DE LA VENTE OU DE LA LOCATION DE BIENS IMMOBILIERS.
DIAGNOSTIC ACCESSIBILITE HANDICAPES
EXPERTISE EN VALEUR VENALE ET LOCATIVE (SOUS RESERVE D'OBTENTION DE FORMATION)
ETAT DESCRIPTIF DE DIVISION
CENTRE DE FORMATION
MESURES D'EMPOUSSIEREMENT AMIANTE AVEC STRATEGIE D'ECHANTILLONAGE
DIAGNOSTIC QUALITE DE L'AIR INTERIEUR
VERIFICATION PERIODIQUE ET INITIALE DES INSTALLATIONS ELECTRIQUES

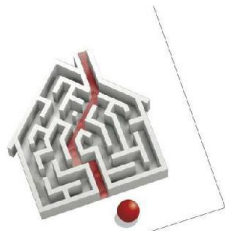
PEFC 10-31-14893 / Certifié PEFC
NF ISO 9001:2015

AD

La garantie Responsabilité civile professionnelle s'exerce à concurrence de 5.000.000 € par sinistre et par année d'assurance.
La présente attestation est valable du 1^{er} JANVIER 2019 au 31 DECEMBRE 2019 et ne peut engager l'assureur au-delà des limites et conditions du contrat auquel elle se réfère.
Ce contrat permet à l'assuré de satisfaire à l'obligation d'assurance de responsabilité civile professionnelle résultant des dispositions de l'article R271-2 du Code de la Construction et de l'Habitation (décret n° 2006-1114 du 5 septembre 2006 relatif aux diagnostics techniques immobiliers) pour l'établissement des documents visés à l'article L271-4 dudit Code.
L'assuré doit être titulaire d'une certification de compétence en cours de validité délivrée par un organisme accrédité dans le domaine de la construction ou employer des salariés ou être constituée de personnes physiques qui disposent de ladite certification de compétence en cours de validité pour l'établissement des documents visés aux articles L271-4 et L134-1 du code de la Construction et de l'Habitation.
A défaut la garantie n'est pas acquise.
Le présent document, établi par AXA, est valable jusqu'au 31 DECEMBRE 2019 sous réserve du paiement des cotisations. Il a pour objet d'attester l'existence d'un contrat. Il ne constitue toutefois pas une présomption d'application des garanties et ne peut engager AXA au-delà des clauses, conditions et limites du contrat auquel il se réfère. Les exceptions de garantie opposables au souscripteur le sont également aux bénéficiaires de l'indemnité (résiliation, nullité, règle proportionnelle, exclusions, déchéances, ...).
Toute adjonction autre que le cachet et la signature du représentant de la Société est réputée non écrite.

Fait à Pessac, le 26/11/2018
Pour la compagnie

CERTIFICAT DE COMPETENCES



Certificat de compétences Diagnostic Immobilier

N° CPDI4715 Version 001

Je soussigné, Philippe TROYAUX, Directeur Général d'I.Cert, atteste que :

Monsieur LEITE LOPES Alain

Est certifié(e) selon le référentiel I.Cert dénommé CPE DI DR 01, dispositif de certification de personnes réalisant des diagnostics immobiliers pour les missions suivantes :

Amiante sans mention	Amiante Sans Mention* Date d'effet : 17/01/2018 - Date d'expiration : 23/08/2022
Gaz	Etat de l'installation intérieure gaz Date d'effet : 17/01/2018 - Date d'expiration : 21/06/2022
Plomb	Plomb : Constat du risque d'exposition au plomb Date d'effet : 17/01/2018 - Date d'expiration : 21/06/2022

En foi de quoi ce certificat est délivré, pour valoir et servir ce que de droit.
Edité à Saint-Grégoire, le 15/01/2018.

* Missions de repérage des matériaux et produits de la liste A et des matériaux et produits de la liste B et évaluations périodiques de l'état de conservation des matériaux et produits de la liste A dans les bâtiments autres que ceux relevant de la mention.
**Missions de repérage des matériaux et produits de la liste A et des matériaux et produits de la liste B et évaluations périodiques de l'état de conservation des matériaux et produits de la liste A dans des immeubles de grande hauteur, dans des établissements recevant du public répondant aux catégories 1, 3, 4, dans des immeubles de travail hébergeant plus de 300 personnes ou dans des bâtiments industriels. Missions de repérage des matériaux et produits de la liste C. Les examens visuels à l'issue des travaux de retrait ou de confinement.

Annexé du 21 novembre 2006 modifié définissant les critères de certification des compétences des personnes physiques opérateurs des constats de risque d'exposition au plomb, des diagnostics du risque d'inhalation par le plomb des peintures ou des contrôles après travaux en présence de plomb, et les critères d'accréditation des organismes de certification - Annexé du 25 juillet 2016 définissant les critères de certification des compétences des personnes physiques opérateurs de repérages, d'évaluation périodique de l'état de conservation des matériaux et produits contenant du formaldéhyde, et d'examen visuel après travaux dans les immeubles bâtis et les critères d'accréditation des organismes de certification - Annexé du 30 octobre 2006 modifié définissant les critères de certification des compétences des personnes physiques réalisant l'état relatif à la présence de termites dans le bâtiment et les critères d'accréditation des organismes de certification - Annexé du 16 octobre 2006 modifié définissant les critères de certification des compétences des personnes physiques réalisant le diagnostic de performance énergétique ou l'attestation de prise en compte de la réglementation thermique, et les critères d'accréditation des organismes de certification - Annexé du 6 avril 2007 modifié définissant les critères de certification des compétences des personnes physiques réalisant l'état de l'installation intérieure de gaz et les critères d'accréditation des organismes de certification - Annexé du 3 juillet 2008 modifié définissant les critères de certification des compétences des personnes physiques réalisant l'état de l'installation intérieure d'électricité et les critères d'accréditation des organismes de certification.

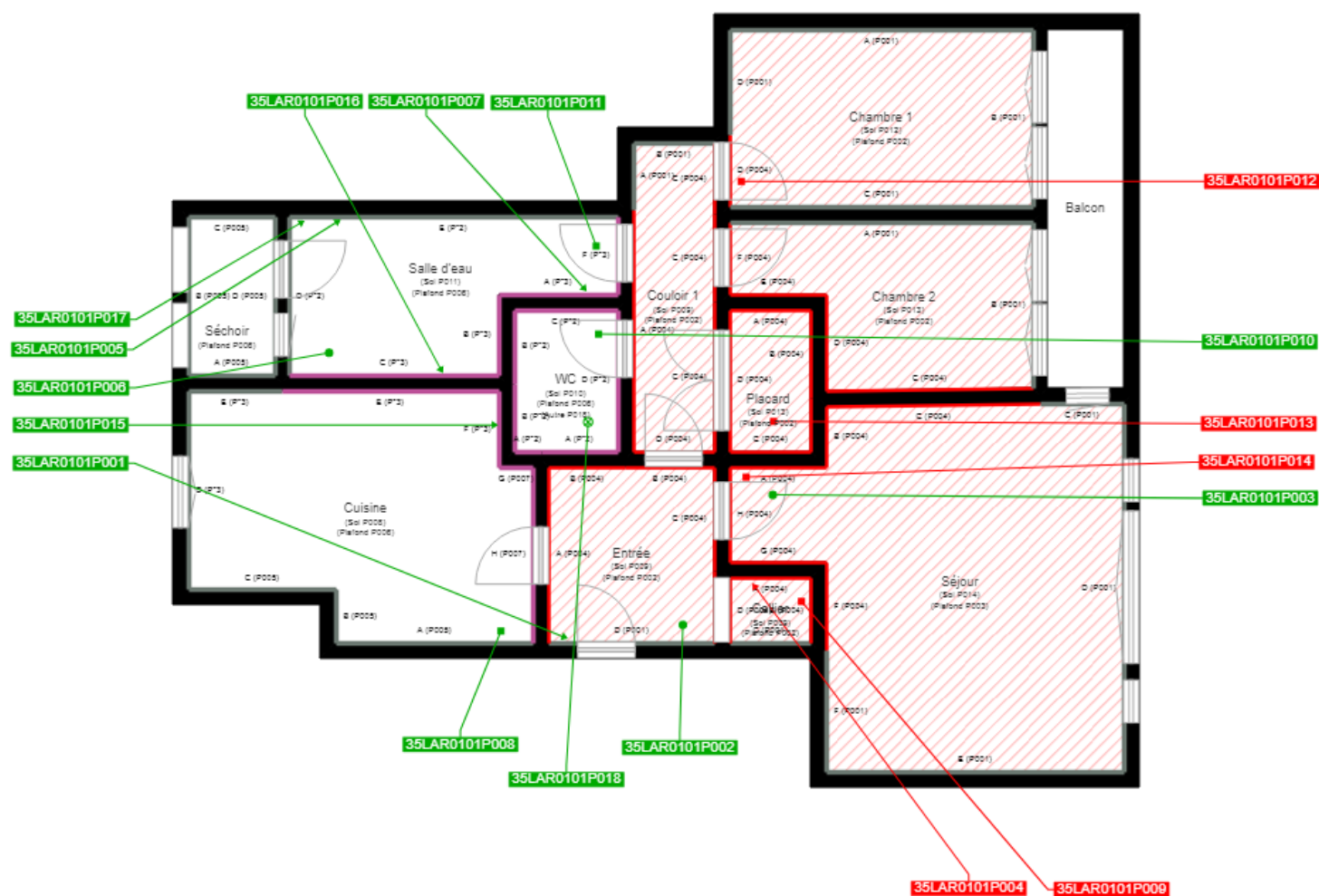


Parc EDONIA - Bâtiment G - Rue de la Terre Victoria - 35760 Saint-Grégoire



CPE DIFR 11 rev13

PLANCHE DE REPÉRAGE	Zone : Rez de chaussée	Vue de dessus
Auteur : LEITE LOPES Alain	Bien : 35LAR0101 - logement 1 47 rue des pecheurs 77360 VAIRES SUR MARNE	Chaque support/équipement identifié a fait l'objet d'un sondage par le technicien



Cloisons Plaques de plâtre
Murs Bois
Murs Brique
Murs périphériques / Plaques de plâtre
Murs carreaux de plâtre
Murs Béton / Enduit
Murs porteurs et/ou mur de refend / Plaques de plâtre
Murs périphériques / Doublage (plaque de plâtre + isolant)
Torchis
Murs Amiantés
Murs Brique / Enduit
Murs Brique plâtrière
Murs Pierre

- Murs amiantés
- Prélèvements de sol amianté
- Prélèvements de sol non amiantés
- Prélèvements de plafond amiantés
- Prélèvements de plafond non amiantés
- Prélèvements de mur amiantés
- Prélèvements de mur non amiantés
- X Autres types de prélèvements amiantés
- X Autres types de prélèvements non amiantés
- /// Sols amiantés
- /// Plafonds amiantés
- ⊗ Sols et plafonds amiantés
- ⊕ Conduits amiantés
- ⊕ Conduits non amiantés